



# FLUJOMETRO SA 91/F

## (MOD. SA 91/F)

Medidor de flujo con conexión de brida



Produttore qualificato  
M.O.C.A.  
Reg. CE n. 1935/2004



Esta serie de instrumentos ha sido diseñada para medir el caudal de fluidos en lt / h. Los valores medibles de caudal varían desde fracciones de m<sup>3</sup> / h hasta 50 m<sup>3</sup>, con una precisión de medición que puede alcanzar hasta el 1% del valor de la escala completa. La sensibilidad del instrumento también es muy alta: es posible medir un caudal igual a 1/10 del nominal.

## CARACTERISTICAS TECNICAS:

El instrumento debe montarse en posición vertical. La dirección del fluido es desde la parte inferior hacia arriba.

**Rango de medición:** 1-10.

**Precisión:** ± 1% f.s.

**Temperatura de funcionamiento:** el fluido a medir puede tener una temperatura entre -10 y + 300 ° C.

**Longitud de escala:** 120 mm.

**Material de construcción:** las piezas en contacto con el fluido están en AISI 316. Carcasa del indicador en AISI 304.

Grado de protección del indicador IP 55

**Conexiones:** Bridas PN 10 - PN 16 - UNI 2223

**Garantía:** en cono y flotador 5 años

**Caja estanca:** Ø 150 mm

**Caudal lt / h:** DN 25 - 100/1000

DN 25 - 200/2000

DN 40 - 200/2000

DN 40 - 300/3000

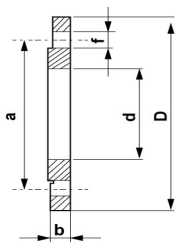
DN 40 - 500/5000

DN 50 - 800/8000

DN 50 - 2000/16000

DN 65 - 2500/25000

DN 80 - 5000/50000

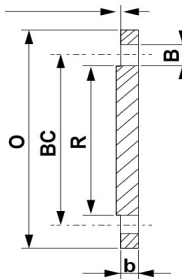


**FLAT FLANGERS UNI EN 1092-1 PN 10  
- (EX UNI 2277)- DIN 2576  
(SLIP ON)**

NOTES:  
Suggested bolts are referred (length) to exagonal head screw (+hex nut).  
In case of use of full threaded bolts (+ 2 hex nuts), chose an appropriately oversized length, to allow screwing of second hex nut.

Flanges form ND700 to ND1000 (not provided by UNI 2277) are not readily available.

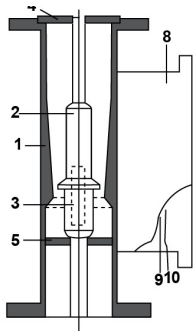
Range	ND	D	d	b	a	f	n°holes	Bolts	Weight (kg)
100/1000 200/2000	25	115	34	14	85	14	4	12x50	1.00
200/2000 300/3000 500/5000	40	150	49	16	110	18	4	16x55	1.85
800/8000 2000/16000	50	165	62	18	125	18	4	16x60	2.46
2500/25000	65	185	77	18	145	18	4	16x60	3.00
5000/50000	80 100	200 220	90 116	20 22	160 180	18 18	4 8	16x65 16x70	3.61 4.40



**BLIND FLANGES  
ASME B16.5 - Class 150 Lbs (PN20)  
"Raised Face" type**

NOTE:  
\* 22" dia blind flange not provided by ASME B16.5, but by MSS SP44  
\*\* Suggested bolts are referred (length, where indicated) to full threaded bolts (with 2 hex nuts), for "raised face" type flange.

Range	ND	D	d	b	a	f	n°holes	Bolts	Weight (kg)
100/1000 200/2000	1	108	14.3	51	79.4	4	16	1/2"x70	1
200/2000 300/3000 500/5000	1 1/2	127	17.5	73	98.4	4	16	1/2"x75	1.4
800/8000 2000/16000	2	152	19	92	120.6	4	19	5/8"x90	1.8
2500/25000	2 1/2 3	178 191	22.2 23.8	105 127	139.7 152.4	4 4	19 19	5/8"x95 5/8"x95	3.2 4.1



1	Meter's body
2	Float
3	Magnet
4	Upper guide
5	Lower guide
8	Indicator's cover
9	Indicating scale
10	Indicating point

**INTERNO**

## Certificados:

Certificación de materiales

Certificación MOCA (objetos materiales en contacto con alimentos - a pedido)

Certificación de manómetro: ATEX (bajo pedido)

Certificado de calibración del manómetro (lista de valores individuales medidos; 5 puntos de medición)

## Información de la orden:

Caudal / Conexión de proceso / Tamaño de tubería / Piezas / Peso específico del producto / Certificados